

# GESAMTPROGRAMM **TANDEMANHÄNGER** UND DREHSCHEMEL



Die leichten  
Profianhänger  
bis 3,5 t



- 
- 
- 
- 
- 
- 
- 
- 
- 
- 
-

# Lassen Sie sich überzeugen

Unsere Argumente machen es Ihnen leicht, ein überzeugter Anhänger der hochwertigen Humbauro Produkte zu werden.



**Ich bin ein Anhänger!**

*„Weil HUMBAUR mich nicht im Regen stehen lässt.“*

## **35 Jahre Erfahrung**

Seit über 35 Jahren gehören wir zu den führenden Herstellern von PKW-Anhängern. Über 1.000.000 Anhänger haben seit der Gründung unser Firmengelände verlassen. Inzwischen fertigen wir jedes Jahr um die 60.000 Stück. Diesen Erfahrungsschatz erkennen Sie an jedem unserer Anhänger wieder.

## **Hohe Qualität**

Robust und langlebig – so muss ein Anhänger sein. Wir erreichen dieses Ziel mit hervorragenden Komponenten und erstklassiger Verarbeitung. Ehe wir einen Anhänger ausliefern, prüfen wir jeden auf Herz und Nieren.

## **Vielfältige Transportlösungen**

Unser Angebot deckt ein besonders weites Einsatzgebiet ab. Ob Sie privat oder gewerblich einen Anhänger suchen: Bei uns finden Sie für unterschiedlichste Anwendungen das passende Modell. Wählen Sie zwischen einem zulässigen Gesamtgewicht von 750 kg bis zu 55 t.

## **Große Auswahl an Zubehör**

Sie stellen sehr individuelle Anforderungen an Ihren Anhänger? Mit vielen passenden Zubehörteilen kann sich jeder die umfassende Serienausstattung seinem Bedarf entsprechend erweitern.

## **Einsatzfreudiger Kundenservice**

Ihr Fachhändler in der Nähe betreut Sie mit Ihrem Anhänger bis 3,5 t. Besitzer von Anhängern ab 5 t Gesamtgewicht können unseren Direktservice nutzen. Ob Sie ein Ersatzteil benötigen, oder eine Frage zum Gebrauch haben – wir und Ihr Händler vor Ort sind für Sie da.

## **Hochwertige Komponenten**

Qualität zeigt sich im Detail – Humbauro verwendet deshalb ausschließlich hochwertige Fahrzeugkomponenten von namhaften Herstellern. Wir tauschen kontinuierlich Erfahrungen mit unseren Lieferanten aus. So können wir die Produkte laufend optimieren.

# Inhaltsverzeichnis

Lassen Sie sich überzeugen .....	2
Übersicht .....	4
Tandem-Tieflader HA .....	6
Tandem-Hochlader HN .....	10
Tandem-Hochlader HT .....	14
Drehschemel .....	18
Optionales Zubehör .....	22
Wir bei Humbaur .....	26



# Die Serie 2000

Genau was Bauherren & Hobbygärtner brauchen

## **Tandem-Tieflader Aluminium HA**



Transportieren Sie mit ihm Material, Gartengeräte oder was Sie sonst wollen. Unseren HA Tieflader rüsten Sie mit vielseitigem Zubehör für jeden Einsatz aus. Seine Konstruktion verspricht Stabilität und ein langes Arbeitsleben: Rahmen und Bordwände sind aus robustem Aluminium konstruiert. Die 15 mm starke, mehrfach wasserfest verleimte Bodenplatte ist rutschfest beschichtet. Sie kann falls nötig besonders einfach ausgewechselt werden. Mit sechs versenkten Zurrbügeln in den Seitenwänden sichern Sie Ihre Ladung optimal: Jeder hält 400 kg, von der Dekra geprüft.nach.

## **Tandem-Hochlader Aluminium HN**



Der HN Hochlader überzeugt mit seiner niedrigen Ladehöhe bis 610 mm. Robust konstruiert bewährt er sich im täglichen professionellen Einsatz für viele Jahre. Zusätzlich sind Rahmen und Fahrwerk gegen Korrosion komplett feuerverzinkt. Durchdachte Details, wie beispielsweise die versenkbaren Zurringe, erleichtern die Bedienung und sparen dadurch Zeit. Dank der großen Auswahl an verschiedenen Kastenmaßen und Nutzlasten finden Sie genau den richtigen Hochlader für Ihre Transportanforderungen. Ein umfangreiches Zubehörangebot bietet noch mehr Anpassungsmöglichkeiten.

### **Tandem-Hochlader Aluminium HT**



Alles, was der Profi braucht: Ein stabiler Hochlader mit komplett feuerverzinktem Rahmen und Fahrwerk. Alle wichtigen Komponenten wie die Längsträger oder der Unterfahrschutz sind ebenfalls gegen Korrosion geschützt. Versenkte Zurringe fixieren die Ladung. Jeder einzelne hält eine Zugkraft bis zu 400 kg, von der Dekra geprüft. Die robusten Bordwände sind aus eloxiertem Aluminium mit versenkten Verschlüssen und wie die feuerverzinkten Eckungen komplett abnehmbar. Durch das umfangreiche Zubehörangebot und verschiedene Modellvarianten finden Sie den perfekten Anhänger für Ihre Transportaufgaben.

### **Drehschemel Zwei- und Dreiachser**



Dieser Anhänger bietet Ihnen ein riesiges Ladevolumen und besitzt attraktive Bordwände aus eloxiertem Aluminium. Der Drehschemel-Hochlader fährt sicher auf drei Gummifederachsen und einer Spezialbereifung, die Ihnen zusätzlich eine niedrige Ladehöhe sichert. Wählen Sie unter Kastenmaßen zwischen fünf und acht Metern Länge. Die Nutzlast bewegt sich je nach Modell und Ausstattung im Bereich von 2,3 bis 2,67 Tonnen. Acht bis zehn solide Zurringe sichern Ihre Ladung beim Transport. Mit dem kugelgelagerten Lenkkranz ist der Dreiachser besonders angenehm zu fahren und einfach zu rangieren.

## **Die Serie 8400**

HUMBAUR

SERIE 2100

# TANDEM-TIEFLADER HA



# TIEFLADER HA

## Der multifunktionale Transporthelfer für eine Vielzahl an Aufgaben.

Transportieren Sie mit ihm Baumaterial, Bauwerkzeuge bzw. -maschinen, gerne auch Gartengeräte und was Sie sonst wollen. Unseren HA Tieflader rüsten Sie mit vielseitigem Zubehör für jeden Einsatz aus. Seine Konstruktion verspricht Stabilität und ein langes Arbeitsleben: Die Bordwandrahmenkonstruktion ist aus robusten Aluminiumprofilen konstruiert. Die 15 mm starke, mehrfach wasserfest verleimte Bodenplatte ist rutschfest beschichtet. Mit sechs versenkten Zurrügeln in den Seitenwänden sichern Sie Ihre Ladung optimal: Jeder hält 400 kg, von der DEKRA geprüft.



# TANDEM-TIEFLADER HA

## TECHNISCHE DATEN

### HA 202513 KV

Gesamtmaß	3940 x 1810 x 900 mm
Innenmaß	2510 x 1310 x 350 mm
Zul. Gesamtgewicht	2000 kg
Nutzlast	1670 kg
Ladehöhe	525 mm
Bereifung	13"

### HA 203015 KV

Gesamtmaß	4460 x 2004 x 900 mm
Innenmaß	3030 x 1500 x 350 mm
Zul. Gesamtgewicht	2000 kg
Nutzlast	1633 kg
Ladehöhe	525 mm
Bereifung	13"

### HA 253015 KV

Gesamtmaß	4460 x 2004 x 930 mm
Innenmaß	3030 x 1500 x 350 mm
Zul. Gesamtgewicht	2500 kg
Nutzlast	2113 kg
Ladehöhe	550 mm
Bereifung	15"







## ZUBEHÖR OPTIONAL

- 2 Schiebestützen
- Radstoßdämpfer (mit und ohne 100 km/h Bestätigung)
- H-Gestell geschweißt
- Reling Set (seitlich, vorne und hinten)
- Alu-Bordwandaufsatz
- Holz-Alu-Deckel
- Reling für Holz-Alu-Deckel
- Ersatzradhalter
- Adapter 7- auf 13-polig
- Abdecknetz
- 1 Fahrradstandschiene mit Bügel
- 2 Querträger für Fahrradstandschienen, Breite 1310 mm
- Flachplane Blau – in Verbindung mit Reling
- Plane & Spriegel in diversen Ausführungen

## ÜBERBLICK WICHTIGE DETAILS

- V-Zugdeichsel feuerverzinkt
- 13-poliger Stecker
- Bodenplatte 15 mm stark
- Bordwände aus eloxiertem Aluminium
- Klappen mit versenkten Verschlüssen
- Bordwände aus eloxiertem Aluminium
- 3 Paar Zurringe in den Seitenbordwänden integriert, Zugkraft 400 kg pro Zurring (DEKRA geprüft)
- Stützrad
- Kunststoff-Kotflügel
- Humbaур Multifunktionsbeleuchtung mit Rückfahrcheinwerfer



3 Paar in die Bordwand integrierte Verzurrösen mit je 400 kg Zugkraft



Aerodynamische Kotflügel aus Kunststoff



Einsteckmöglichkeiten an den Ecken



Klappe mit versenkten Verschlüssen

# TANDEM-HOCHLADER HN



# HOCHLADER HN

## Starker Helfer für den anspruchsvollen Einsatz

Der HN Hochlader überzeugt mit seiner niedrigen Ladehöhe bis 610 mm. Robust konstruiert bewährt er sich im täglichen professionellen Einsatz für viele Jahre. Zusätzlich sind Rahmen und Fahrwerk gegen Korrosion komplett feuerverzinkt. Durchdachte Details, wie beispielsweise die versenkbaren Zurringe, erleichtern die Bedienung und sparen dadurch Zeit. Dank der großen Auswahl an verschiedenen Kastenmaßen und Nutzlasten finden Sie genau den richtigen Hochlader für Ihre Transportanforderungen. Ein umfangreiches Zubehörangebot bietet noch mehr Anpassungsmöglichkeiten.



# TANDEM-HOCHLADER HN

## TECHNISCHE DATEN

Anhänger	Gesamtmaß	Innenmaß	zGG.	Nutzlast	Ladehöhe	Bereifung
	in mm	in mm	in kg	in kg	in mm	in Zoll
<b>HN 202616</b>	4054x1713x930	2650x1650x300	2000	1570	600	10
<b>HN 203116</b>	4507x1713x935	3100x1650x300	2000	1540	610	10
<b>HN 253118</b>	4501x1913x1000	3100x1850x350	2500	2005	610	10
<b>HN 253121</b>	4475x2163x1000	3100x2100x350	2500	1983	610	10
<b>HN 254118</b>	5490x1913x1000	4100x1850x350	2500	1925	610	10
<b>HN 254121</b>	5475x2163x1000	4100x2100x350	2500	1905	610	10
<b>HN 303118</b>	4501x1913x1000	3100x1850x350	3000	2495	610	10
<b>HN 303121</b>	4475x2163x1000	3100x2100x350	3000	2460	610	10
<b>HN 304118</b>	5490x1913x1000	4100x1850x350	3000	2420	620	10
<b>HN 304121</b>	5475x2163x1000	4100x2100x350	3000	2380	610	10

Anhänger	Gesamtmaß	Innenmaß	zGG.	Nutzlast	Ladehöhe	Bereifung
	in mm	in mm	in kg	in kg	in mm	in Zoll
<b>HN 305221 GR</b>	6635x2136x1120	5220x2070x350	3000	2231	620	10
<b>HN 305225 GR</b>	6900x2536x1120	5220x2470x350	3000	2150	620	10
<b>HN 306221 GR</b>	7620x2136x1120	6220x2070x350	3000	2120	620	10
<b>HN 306225 GR</b>	7905x2536x1120	6220x2470x350	3000	2020	620	10
<b>HN 355221 GR</b>	6634x2136x1120	5220x2070x350	3500	2633	650	13
<b>HN 355225 GR</b>	6900x2536x1120	5220x2470x350	3500	2540	650	13
<b>HN 356221 GR</b>	7660x2136x1120	6220x2070x350	3500	2538	650	13
<b>HN 356225 GR</b>	7870x2536x1120	6220x2470x350	3500	2430	650	13





## ZUBEHÖR OPTIONAL

- 2 Teleskopkurbelstützen
- Höhenverstellbare Zugdeichsel
- Radstoßdämpfer (mit und ohne 100 km/h Bestätigung)
- Lange Zugdeichsel
- Alu-Bordwandaufsatz
- Ersatzrad und -halter
- Adapter 7- auf 13-polig
- Abdecknetz
- Aluminiumbohlen unter der Ladefläche einschiebbar
- H-Gestell
- Plane & Spriegel in diversen Ausführungen
- Ersatzrad / Ersatzradhalter

## ÜBERBLICK WICHTIGE DETAILS

- V-Zugdeichsel Tauchbad feuerverzinkt
- 13-poliger Stecker
- Bodenplatte 18 mm stark
- Bordwände aus eloxiertem doppelwandigem Aluminium mit versenkten Verschlüssen, komplett abnehmbar
- Zurringe im V-Außenrahmenprofil integriert, Zugkraft 400 kg pro Zurring (DEKRA geprüft)
- Humbaur Multifunktionsbeleuchtung mit Rückfahrcheinwerfer im Unterfahrerschutz integriert
- Eckungen abnehmbar mit Einsteckmöglichkeit
- Stützrad

Eckungentaschen und Eckungen abnehmbar, feuerverzinkt



13-poliger Stecker



Einsteckmöglichkeiten an allen vier Ecken



Bis Innenmaß 5220 x 2070 mm  
Bodenplatte aus einem Stück



Plane & Spriegel, verschiedene  
Ladehöhe (optional)

# TANDEM-HOCHLADER HT



# HOCHLADER HT

## Das universelle Arbeitstier – robust und vielseitig einsetzbar

Alles, was der Profi braucht: Ein stabiler Hochlader mit komplett feuerverzinktem Rahmen und Fahrwerk. Alle wichtigen Komponenten wie die Längsträger oder der Unterfahrschutz sind ebenfalls gegen Korrosion geschützt. Versenkte Zurringe fixieren die Ladung. Jeder einzelne hält eine Zugkraft bis zu 400 kg, von der Dekra geprüft. Die robusten Bordwände sind aus eloxiertem Aluminium mit versenkten Verschlüssen und wie die feuerverzinkten Eckrungen komplett abnehmbar. Durch das umfangreiche Zubehörangebot und verschiedene Modellvarianten finden Sie den perfekten Anhänger für Ihre Transportaufgaben.



# TANDEM-HOCHLADER HT

## TECHNISCHE DATEN

Anhängerkategorie	Gesamtmaß	Innenmaß	zGG.	Nutzlast	Ladehöhe	Bereifung
	in mm	in mm	in kg	in kg	in mm	in Zoll
<b>HT 202616</b>	4057x1713x1040	2650x1650x300	2000	1570	700	13
<b>HT 203116</b>	4514x1713x1060	3100x1650x300	2000	1538	720	13
<b>HT 253118</b>	4488x1913x1110	3100x1850x350	2500	1975	735	15
<b>HT 253121</b>	4475x2163x1110	3100x2100x350	2500	1970	725	15
<b>HT 254118</b>	5488x1913x1110	4100x1850x350	2500	1905	750	15
<b>HT 254121</b>	5476x2163x1110	4100x2100x350	2500	1885	725	15
<b>HT 303118</b>	4488x1913x1135	3100x1850x350	3000	2480	755	14
<b>HT 303121</b>	4475x2163x1135	3100x2100x350	3000	2445	755	14
<b>HT 304118</b>	5488x1913x1135	4100x1850x350	3000	2410	755	14
<b>HT 304121</b>	5476x2163x1135	4100x2100x350	3000	2358	755	14

Anhängerkategorie	Gesamtmaß	Innenmaß	zGG.	Nutzlast	Ladehöhe	Bereifung
	in mm	in mm	in kg	in kg	in mm	in Zoll
<b>HT 306221 GR</b>	7620x2136x1120	6220x2070x350	3000	2095	770	14
<b>HT 306225 GR</b>	7910x2536x1120	6220x2470x350	3000	1980	770	14
<b>HT 353118</b>	4788x1913x1140	3100x1850x350	3500	2940	770	14
<b>HT 353121</b>	4501x2163x1140	3100x2100x350	3500	2885	770	14
<b>HT 354118</b>	5517x1913x1140	4100x1850x350	3500	2862	770	14
<b>HT 354121</b>	5501x2163x1140	4100x2100x350	3500	2825	770	14
<b>HT 355221 GR</b>	6635x2136x1120	5220x2070x350	3500	2614	780	14
<b>HT 355225 GR</b>	6900x2536x1120	5220x2470x350	3500	2522	780	14
<b>HT 356221 GR</b>	7660x2136x1120	6220x2070x350	3500	2517	780	14
<b>HT 356225 GR</b>	7870x2536x1120	6220x2470x350	3500	2430	780	14







Plane & Spriegel, hinten hochrollbar (optional),



Rahmen und Fahrgestell Tauchbad feuerverzinkt



Radstoßdämpfer, für 100 km/h Ausführung (optional)

## ZUBEHÖR OPTIONAL

- 2 Teleskopkurbelstützen
- DIN-Zugöse oder Kugelkopfkupplung für höhenverstellbare Deichsel
- Radstoßdämpfer (mit und ohne 100 km/h Bestätigung)
- Lange Zugdeichsel
- Alu-Bordwandaufsatz
- Ersatzrad und -halter
- Adapter 7- auf 13-polig
- Abdecknetz
- Aluminiumbohlen unter der Ladefläche einschiebbar
- H-Gestell
- Plane & Spriegel in diversen Ausführungen



Werkzeugkasten unter der Ladefläche (optional)

## ÜBERBLICK WICHTIGE DETAILS

- V-Zugdeichsel Tauchbad feuerverzinkt
- 13-poliger Stecker
- Bodenplatte 18 mm stark
- Bordwände aus eloxiertem Aluminium mit versenkten Verschlüssen, komplett abnehmbar
- Zurringe im V-Außenrahmenprofil integriert, Zugkraft 400 kg pro Zurring (Dekra geprüft)
- Humbaур Multifunktionsbeleuchtung mit Rückfahrcheinwerfer im Unterschutz integriert
- Eckrungen abnehmbar mit Einsteckmöglichkeit
- Stützrad



Bordwandaufsatz mit 350 mm (optional)

# DREHSCHEMEL



# DREHSCHEMEL ZWEI- UND DREIACHSER

**Die Transporthelfer für besondere Aufgaben –  
als Zwei- oder Dreiachser lieferbar.**

Er sieht mit seinen Bordwänden mit eloxierten Aluminiumprofilen gut aus und bietet Ihnen ein riesiges Ladevolumen. Der Drehschemel-Hochlader fährt sicher auf drei Gummifederachsen und einer Spezialbereifung, die Ihnen zusätzlich eine niedrige Ladehöhe sichert. Wählen Sie unter Kastenmaßen zwischen

fünf und acht Metern Länge. Die Nutzlast bewegt sich im Bereich von 2,3 bis 2,67 Tonnen. Acht bis zehn solide Zurringe sichern Ihre Ladung beim Transport. Mit dem kugelgelagerten Lenkkranz ist der Dreiachser besonders angenehm zu fahren und einfach zu rangieren.



# DREHSCHEMEL

## TECHNISCHE DATEN

Anhänger	Gesamtmaß	Innenmaß	zGG.	Nutzlast	Ladehöhe	Bereifung
	in mm	in mm	in kg	in kg	in mm	in Zoll
HD 305121-2A	6976x2163x1025	5100x2100x350	3000	2170	680	10
HD 355121	6976x2163x1025	5100x2100x350	3500	2585	680	10
HD 355124	6976x2543x1025	5100x2480x350	3500	2530	680	10
HD 356121	7976x2163x1025	6100x2100x350	3500	2485	680	10
HD 356124	7976x2543x1025	6100x2480x350	3500	2403	680	10
HD 306121-2A	7976x2163x1025	6100x2100x350	3000	2130	680	10
HD 357121	8976x2163x1025	7100x2100x350	3500	2385	680	10
HD 357124	8976x2543x1025	7100x2480x350	3500	2385	680	10
HD 358124	9976x2543x1025	8100x2480x350	3500	2200	680	10





Anwendungsmöglichkeit  
(Container nicht lieferbar)

## ZUBEHÖR OPTIONAL

- Ersatzrad
- Radstoßdämpfer (mit und ohne 100 km/h Bestätigung)
- H-Gestell
- Adapter 7- auf 13-polig
- Plane & Spriegel in diversen Ausführungen
- Bereifung in 13" statt 10"
- Aluminiumbohlen 2,8 t Traglast
- Bordwandaufsatz
- geteilte Bordwände bei 5100 mm Länge

## ÜBERBLICK WICHTIGE DETAILS

- V-Zugdeichsel Tauchbad feuerverzinkt mit kugelgelagertem Lenkkranz und Abstellstütze
- 13-poliger Stecker
- Bodenplatte 18 mm stark
- Bordwände aus eloxiertem doppelwandigem Aluminium mit versenkten Verschlüssen – komplett abnehmbar
- Zurringe im V-Außenrahmenprofil integriert, Zugkraft 400 kg pro Zurring (Dekra geprüft)
- ab 6100 mm Länge mit geteilten Bordwänden
- Humbaur Multifunktionsbeleuchtung mit Rückfahrcheinwerfer



V-Deichsel mit gehärteten Stahlbolzen am Drehschemel montiert



Serienmäßig im Außenrahmen integrierte Zurrbügel



Montierte Mittelrungen an den seitlich geteilten Bordwänden (ab 6100 mm Innenlänge)



Abnehmbare Eckrungen bei abgeklappten Bordwänden

# Unser Zubehörprogramm

## Aufbau



Bordwandaufsatz 350 mm



Geteilte Bordwand mit Mittelrunge



Reling auf Holz-Alu-Deckel



Querträger für Fahrradstandschienen (2 Stück, lose)



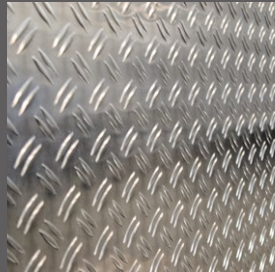
Bordwandaufsatz 350 mm, mit Mittelrunge



H-Gestell



Reling seitlich



Bodenplatte mit Aluriffelblech



Holz-Alu-Deckel bei Grundbordwand (lose oder montiert lieferbar)



Reling vorne und hinten

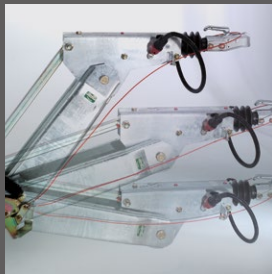


# Ganz nach Wunsch

## Chassis



AKS-Sicherheitskupplung



Höhenverstellbare Zugdeichsel  
(Kugelkopfkupplung und DIN-Zugöse nicht inklusive)



Aluminiumbohlen (2 Stück)



## Beleuchtung/Elektrik



Adapter 7-13polig



Kugelkopf-Kupplung für HV-Deichsel, 2.000 kg - 2.500 kg und 3.000 kg - 3.500 kg

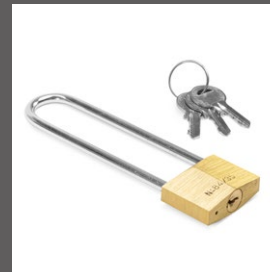


DIN-Zugöse für HV-Deichsel, 2.000 kg - 2.500 kg und 3.000 kg - 3.500 kg



Teleskopkurbelstützen (2 Stück)

## Diebstahlsicherung



Bügelschloss



Diebstahlsicherung  
Safety Compact



Metall-Absperrschuh mit Schloss

# Unser Zubehörprogramm

## Chassis



Anbinderinge versenkt in Holzboden montiert, Zugkraft je 0,2 t (4 Stück)



Klappringe (4 Stück)



Anbinderinge versenkt in Holzboden montiert, Zugkraft je 0,4 t (4 Stück oder 6 Stück)



Zurrbügel (inkl. Schrauben)



Fahrradstandschiene mit absperrbarem Bügel (1 Stück)



## Räder und Bereifung



Ersatzrad (lose)



Ersatzradhalter (lose)



Ersatzradhalter auf Deichsel montiert (je nach Modell möglich)



Radstoßdämpfer (montiert) inkl. 100 km/h Bestätigung\*

\*Radstoßdämpfer (lose) ohne 100 km/h Bestätigung



# Ganz nach Wunsch

## Planen Standardfarben



Weiß / ähnlich RAL 9010



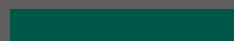
Mittelgelb / ähnlich RAL 1003



Orange / ähnlich RAL 2011



Rot / ähnlich RAL 3002



Grün / ähnlich RAL 6026



Blau / ähnlich RAL 5002



Grau / ähnlich RAL 7038

Bitte beachten Sie, dass die abgebildeten Farben von den Originalfarben abweichen können.



Auf Wunsch erstellen wir gerne **individuelle Planenbeschriftungen**

## Planen



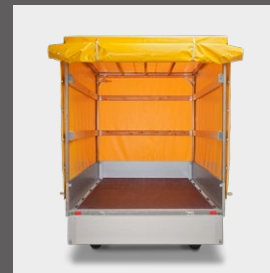
Flachplane  
(auch mit Bordwandaufsatz verwendbar)



Flachplane  
(Ausführung ohne Reling)



Flachplane  
(Ausführung mit Reling seitlich)  
inkl. Reling vorne und hinten



Plane & Spriegel, Ladehöhe  
1.300 mm, 1.600 mm,  
1.800 mm, 2.000 mm

Neben der **umfangreichen Serienausstattung** unserer Anhänger und Fahrzeugaufbauten bieten wir passend **für jedes Modell eine große Auswahl an Zubehör.**

So können Sie sich ganz nach **Ihren individuellen Bedürfnissen** die passende Lösung für Ihren Transportbedarf zusammenstellen und auch mit den Transportaufgaben wachsen.

# Stark aus Erfahrung

**Innovationskraft und kundenorientierte Lösungen** zeichnen Humbaур aus. Mit diesem Ansatz hat sich das inhabergeführte, mittelständische Familienunternehmen an die **europäische Spitze** gearbeitet und bietet mit rund **420 verschiedenen Anhänger-Serienmodellen** von 750 kg bis 55 t für Gewerbe- und Privatkunden und 230 Modellen der FlexBox-Fahrzeugaufbauten für jedes Transportproblem eine passende Lösung. In über 35 Jahren haben wir gemeinsam mit unseren Handelspartnern und Kunden einen reichen Erfahrungsschatz aufgebaut, der sich in jedem unserer Produkte widerspiegelt – **in durchdachten Funktionen und Details, großer Bedienerfreundlichkeit und hohem Fahrkomfort.**

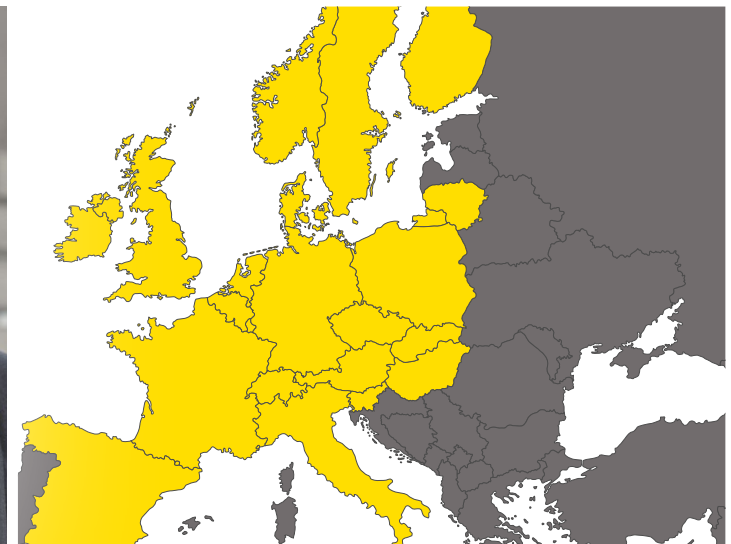
Zu unseren Markenzeichen gehören robuste und wartungsarme Fahrzeuge mit einer umfangreichen Serienausstattung genauso, wie ein breites Sortiment an Zubehör und auch die Möglichkeit, Individuallösungen realisieren zu können. Unsere eigene Kompetenz in der Herstellung – vom kleinen Metallteil bis zur Polyesterhaube oder Sandwichpaneele – kombiniert mit Qualitäts-Komponenten namhafter Hersteller sorgt für **langlebige Produkte mit hoher Wertbeständigkeit.**



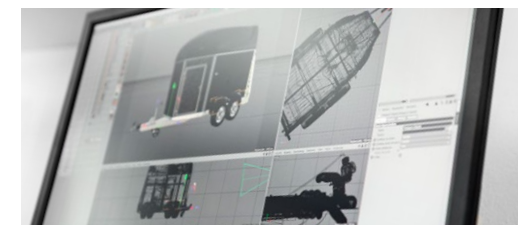
Ulrich Humbaур  
Inhaber



Dr. Volker Nilles  
CEO



Gemeinsam mit unserem **Partner-Netzwerk** bieten wir Ihnen umfassende Betreuung vor Ort in allen Transportfragen. Gemeinsam finden wir die passende Lösung für Ihre Transportaufgabe und kümmern uns um **Service und Reparatur.** Zu unserem Serviceversprechen gehören günstige Reparaturmöglichkeiten genauso wie die **lange Verfügbarkeit von Ersatzteilen**, damit Sie lange Freude und Nutzen an Ihrem Anhänger oder Fahrzeugaufbau haben.



# Überzeugende Qualität

Wir legen großen Wert darauf, dass unsere Produkte auch unter **harten Einsatzbedingungen** ohne böse Überraschungen funktionieren. Deshalb konstruieren wir sie robust mit den geeigneten Materialien in den geforderten Stärken. Auf diversen Teststrecken simulieren wir den denkbar härtesten Einsatz für unsere Anhänger. Bei voller Beladung prüfen wir die Stabilität und Haltbarkeit von Fahrwerk, Rahmen und Komponenten. So stellen wir die **herausragende Qualität** unserer Anhänger sicher.



Unser **Qualitätsmanagementsystem** ist zertifiziert nach **DIN EN ISO 9001:2015** und **KBA-ZM-A** und wird regelmäßig überprüft. Für das Segment **Fahrzeugaufbauten** sind wir zusätzlich von zahlreichen **Nutzfahrzeugherstellern** als **Auf- und Umbaupartner** zertifiziert. Durch die wiederkehrenden Kontrollen und durch unsere Produkte können wir **unser Qualitätsversprechen** regelmäßig dokumentieren.

Als Kunde profitieren Sie dadurch doppelt: **beim Einsatz und beim Wiederverkauf.**





Auch im Web und vieles mehr unter  
[humbaur.com/de/downloads](https://humbaur.com/de/downloads)

Haben Sie Fragen zu diesem oder einem anderen Anhänger aus  
unserem Sortiment oder wünschen Sie eine persönliche Beratung?  
Wir freuen uns über Ihre Kontaktaufnahme.

Telefonisch unter **0821 / 24 929 - 0** oder  
per E-Mail an [info@humbaur.com](mailto:info@humbaur.com)

#### IHR HUMBAUR KONTAKT IN IHRER NÄHE

